

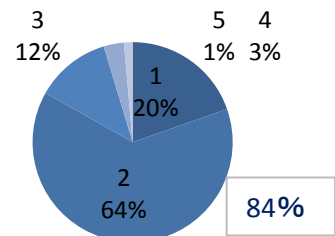
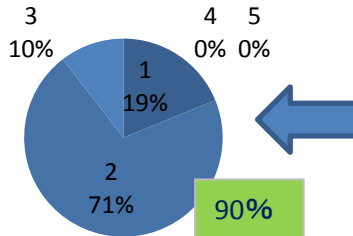
# H30年度教育活動に関する評価アンケート(2学期)

1 お子さんは、授業の内容をよく理解していますか。

【1学期】

- ① とても思う
- ② まあまあ思う
- ③ あまり思わない
- ④ 思わない
- ⑤ わからない

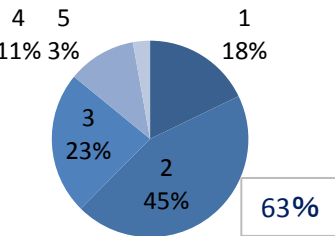
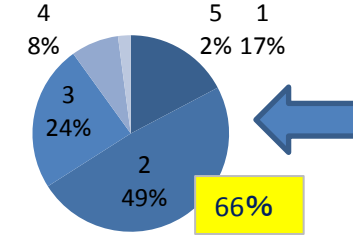
回答(人)
36
135
20
191



2 お子さんは、分からないところをそのままにせず、分かるようになるまで学校で教わっていますか。

- ① とても思う
- ② まあまあ思う
- ③ あまり思わない
- ④ 思わない
- ⑤ わからない

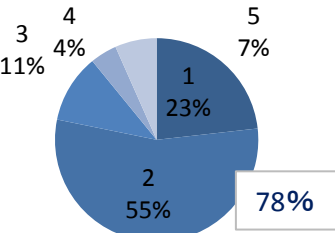
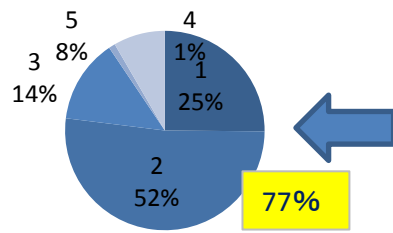
回答(人)
33
93
46
15
4
191



3 お子さんは、授業中、自分の考えを説明したり、友達と話し合ったりする時間が与えられていますか。(参観日の授業から)

- ① とても思う
- ② まあまあ思う
- ③ あまり思わない
- ④ 思わない
- ⑤ わからない

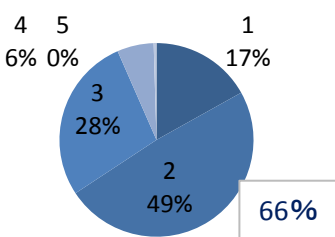
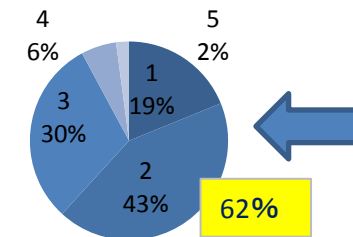
回答(人)
48
99
26
2
16
191



4 お子さんに、自ら進んで学ぼうとする意欲や態度が身についていますか

- ① とても思う
- ② まあまあ思う
- ③ あまり思わない
- ④ 思わない
- ⑤ わからない

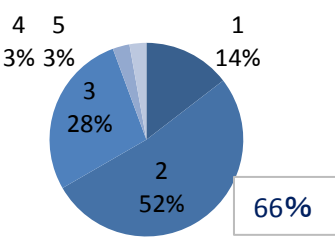
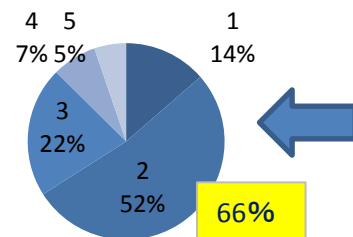
回答(人)
36
82
58
11
4
191



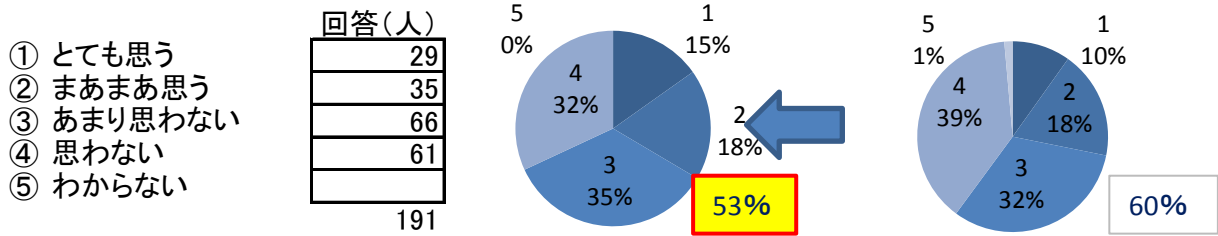
5 お子さんに、授業中よい姿勢を保つことや返事をする、丁寧な言葉遣いで話すことなどの学習規律が身に付いていますか。

- ① とても思う
- ② まあまあ思う
- ③ あまり思わない
- ④ 思わない
- ⑤ わからない

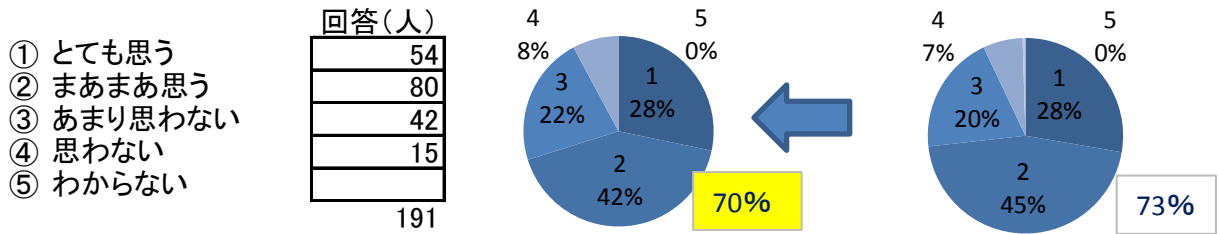
回答(人)
26
100
41
14
10
191



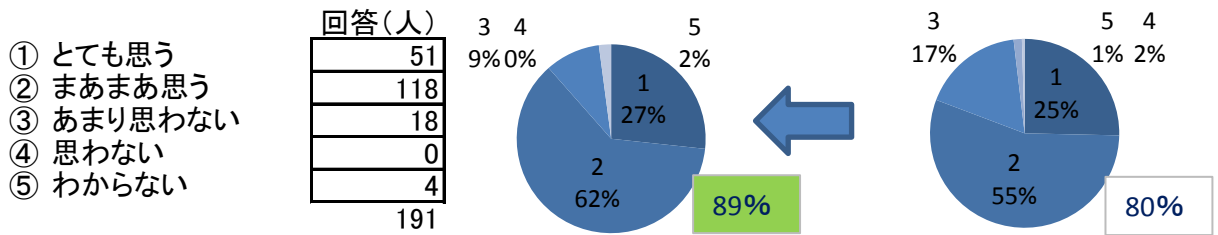
6 お子さんは、毎日読書をしていますか。



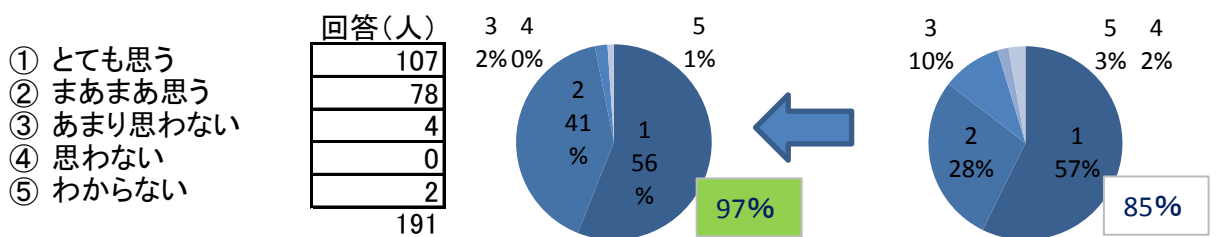
7 お子さんに、家庭における学習習慣が身に付いていますか。



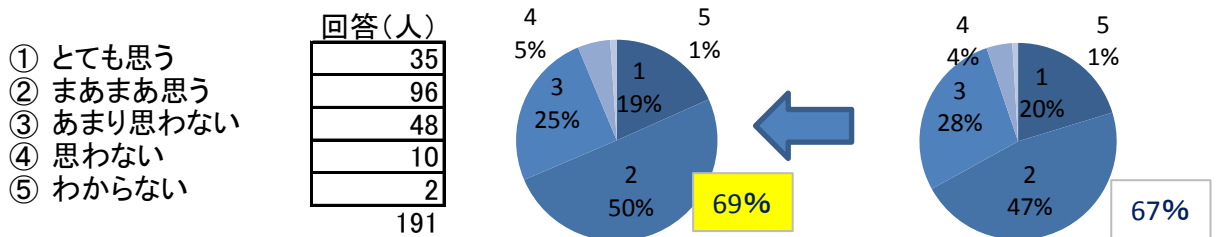
8 お子さんに、思いやりの心が育っていますか。



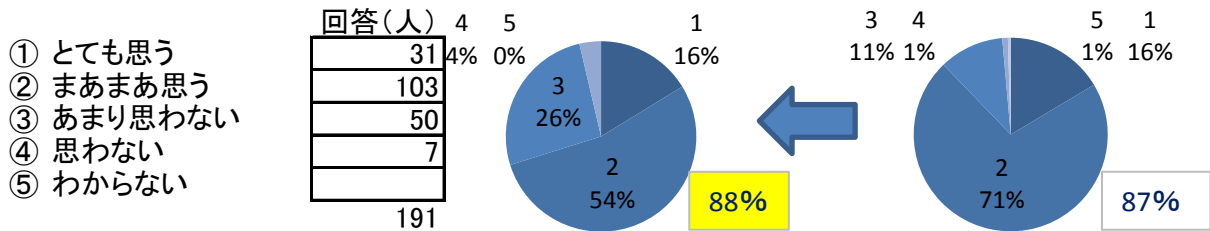
9 お子さんは、いじめはどんな理由があっても許されないことを理解していますか。



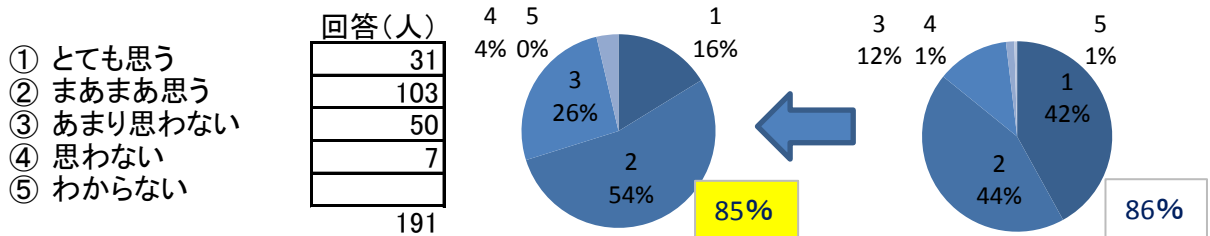
10 お子さんは、だれにでも、自分から、相手に届く声で挨拶をしていますか。



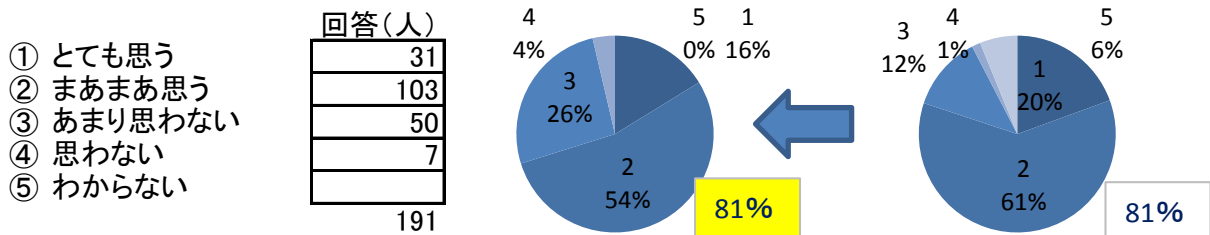
11 お子さんは、ルールやマナーを守って生活していますか。



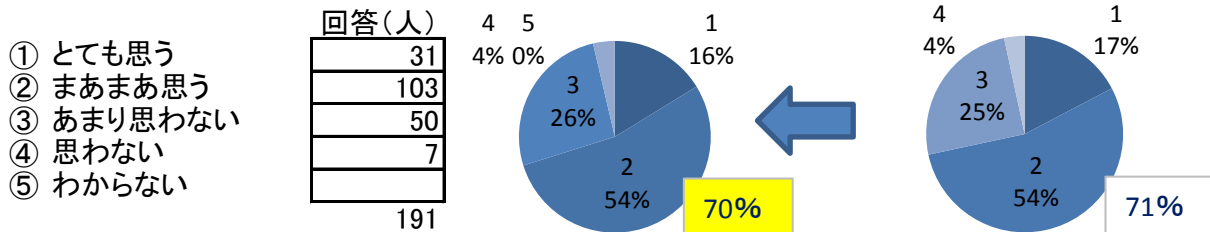
12 お子さんに、早寝早起きや朝食を取ることなどの生活リズムが身に付いていますか。



13 お子さんは、命を守るためにどのように行動すればよいかを理解していますか。



14 お子さんは、望ましい食習慣や食事のマナーを身に付けていますか。



15 お子さんは、体力テストを通して自分の体力について知り、体力づくりに取り組んでいますか。

